

2024年11月

訪日客増加を見据えて、新たに畳の小上がりで和体験。

鎌倉プリンスホテル

京都福寿園との初コラボレーションが実現！京都と鎌倉の東西『古都』トリップをテーマにしたアフタヌーンティーや畳ラウンジを新設してお花見体験

【期間】2025年2月26日(水)～5月13日(火)

鎌倉プリンスホテル(所在地:神奈川県鎌倉市七里が浜東1-2-18、支配人:薄井 茜)は、京都の老舗の味が味わえる「湘南の海を眺めながらのお花見×東西古都トリップ」を2025年2月26日(水)から5月13日(火)まで開催いたします。

現在、古都保存法により全国で8市1町1村が「古都」と指定されています。西の古都「京都」と、東の古都「鎌倉」はともに観光都市として国内外に広く知られています。古都という共通キーワードをもとに、それぞれの古都の魅力をここ鎌倉で楽しんでいただきたいという想いから、東西古都のコラボレーションが実現いたしました。

湘南の海を眺めながらのお花見×東西古都トリップでは、日本伝統の「茶の心」を受け継ぐ老舗茶舗「京都福寿園」とコラボレーションしたアフタヌーンティーやスイーツ、抹茶を使用したシェフ考案の創作フレンチコースをご用意いたしました。また、お客さまにゆったりと寛いでいただけるよう、畳敷きのラウンジスペース「TATAMI ラウンジ」を新設することで、小上がりの畳に靴を脱いでゆっくりと、心地よい時間を提供いたします。

その他にも、窓に描かれた桜のウインドーアートや桜の装飾とともにお花見体験もお楽しみいただけます。

近年、日本を訪れる外国人観光客が大幅に増加する中、プリンスホテルは日本の伝統文化と現代的なライフスタイルを融合させた新たな体験を提供する事で、訪日客のニーズに応えてまいります。

◇春の魅力体験 `押しポイント、について

🌸 押しポイント①

- ・京都福寿園との初のコラボレーションにより、鎌倉と京都それぞれの風情と桜の時期ならではの味わいを詰め込みました。「武家の古都プレート」は色味を統一し、直線を強調とすることで力強い美しさを表現。「雅の古都プレート」はゆったりと優雅な様を表現するために華やかで上品な色味を用い、優雅に流れる水面に桜が揺蕩う様子を表現いたしました。

🌸 押しポイント②

- ・日本の文化に触れることが出来るようにロビーラウンジに小上がりの畳(TATAMI ラウンジ)を新設し、窓に広がる桜のウインドーアートを眺めながら京都福寿園の抹茶を使ったスイーツとともに和体験を満喫。



京都福寿園×鎌倉アフタヌーンティー～武家の古都と雅の古都～(イメージ)



TATAMI ラウンジ(イメージ)

◎本件に関する報道各位からのお問合せ
鎌倉プリンスホテル マーケティング/広報担当
TEL:0467-33-1203 FAX:0467-32-1155

「京都福寿園×鎌倉アフタヌーンティー～武家の古都と雅の古都～」の概要

- 【場 所】 レストラン ル・トリアノン
【期 間】 2025年2月26日(水)～5月13日(火)
【時 間】 11:30A.M.～3:30P.M.(ラストオーダー3:00P.M.)
【料 金】 1名さま ¥6,000
【内 容】 武家の古都プレート、雅の古都プレート、セイボリー

【武家の古都プレート】 武士の威風堂々とした様をイメージ 色味を統一し、直線を強調する事で力強い美しさを表現しています。

- ◇抹茶モンブラン・・・抹茶と白あんを使ったクリームの中には黒蜜ジュレがアクセントに
- ◇紫芋と抹茶の市松模様仕立て・・・紫芋の優しい甘さと抹茶のほろ苦さを組み合わせ、日本の伝統的模様の市松模様に仕立てました。
- ◇抹茶ティラミス・・・濃厚な抹茶とマスカルポーネクリームが重なったティラミス 抹茶で青海波を描きました。
- ◇ブラックココアと抹茶のシュークリーム・・・ブラックココアを使用したクッキーシューに抹茶のカスタードを詰め、落ち着きのある黒と緑のコントラストが上品な一品
- ◇抹茶テリーヌ・・・芳香な抹茶を贅沢に使用した濃厚でとろけるテリーヌ

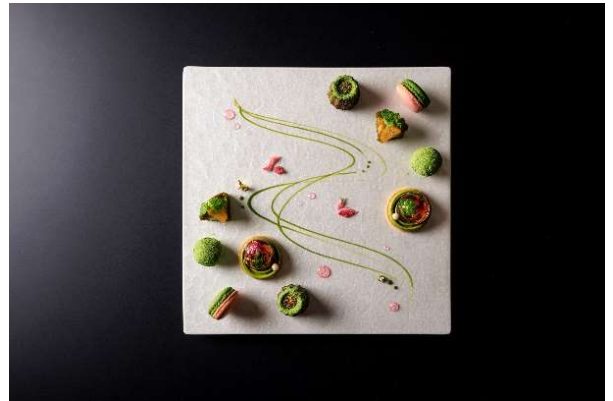
【雅の古都プレート】 春を感じる洗練されたプレート

ゆったりと優雅な様を表現するために、華やかで上品な色味を用い、優雅に流れる水面に桜がたゆたう様子を表現しています。

- ◇抹茶のトリュフチョコレート 苔玉仕立て・・・抹茶とホワイトチョコレートを掛け合わせた侘び寂びを感じる苔玉をイメージしました。
- ◇抹茶の桜のマカロン・・・抹茶と桜を合わせた春らしく可愛いマカロン
- ◇抹茶のムースと桜香る錦玉羹・・・抹茶のムースの上に桜と金箔を入れた雅やかな錦玉羹
- ◇湘南ゴールドと金柑のドゥミセックフリユイ・・・湘南ゴールドと金柑の上品な甘さと程よい酸味を活かした一口サイズのしっとりしたフルーツケーキ
- ◇抹茶と玄米茶のカヌレ・・・抹茶と玄米茶を使用した風味豊かで香ばしいカヌレです。



武家の古都プレート(イメージ)



雅の古都プレート(イメージ)

「TATAMI ラウンジでゆったりお花見ティータイム」の概要

ホテルのロビーラウンジの一部を「TATAMI ラウンジ」として新設し、日本の文化を体験する事が出来ます。畳の小上がりにて窓に広がる桜のウインドーアートと共に京都福寿園の抹茶を使用したスイーツをご堪能いただけます。

- 【場 所】 ラウンジ あじさい
【期 間】 2025年2月26日(水)～5月13日(火)
【時 間】 平日 11:30A.M.～4:30P.M.(ラストオーダー4:00P.M.)
土休日 11:00A.M.～4:30P.M.(ラストオーダー4:00P.M.)
【料 金】 抹茶スイーツの盛り合せ おうすとともに ¥2,300 京都福寿園 抹茶のアフォガード ¥1,500



抹茶スイーツの盛り合せ おうすとともに(イメージ)



京都福寿園 抹茶のアフォガード(イメージ)

※topics、日本の文化を鎌倉で体験

- ・日本の文化体験ができる街、京都。『古都』といえば京都。私たちの鎌倉も古都保存法により『東の古都』として指定されており、さまざまな日本の文化体験がなれます。インバウンド需要が高まる現在、オーバーツーリズム問題を抱えている京都・鎌倉。鎌倉にいながら京都を体験出来たら・・・。そんな思いから、古都(鎌倉×京都)のコラボレーションが生まれました。

※料金には、消費税が含まれております。別途サービス料 13%を承ります。※写真はイメージです。※上記内容はリリース時点(12月2日)の情報により変更になる場合がございます。※仕入状況により、食材・メニューに変更がある場合がございます。※特定原材料 7 品目食物アレルギー(えび、かに、小麦、そば、卵、乳、落花生)をお持ちのお客さまは、係にお申し出ください。ただし「湘南の海を眺めながらのお花見×東西古都トリップ」に関わるコラボレーション商品についてのアレルギー対応は致しかねますので予めご了承ください。